



# สถานการณ์และการดำเนินงาน เพื่อยุติปัญหาวัณโรค เขตสุขภาพที่ 8

การประชุมคณะกรรมการเขตสุขภาพที่ 8 ครั้งที่ 6 /2561

ห้องประชุม First Class ชั้น 1 โรงแรมประจักษ์ตรา ดีไซน์โฮเทล จังหวัดอุดรธานี

10 กันยายน 2561



โดย

นายแพทย์ปรีดา วรหาร

นายแพทย์เชี่ยวชาญ (ด้านเวชกรรมป้องกัน)

สำนักงานสาธารณสุขจังหวัดนครพนม

# ยุทธศาสตร์/มาตรการสำคัญ



1

ค้นห้พบ

(มากกว่า 90% ของกลุ่มเสี่ยง)

2

จบด้วยหาย

(Success Rate มากกว่า 90%)

3

ตายน้อยกว่า 5%

4

เป็นตัวชี้วัดรายบุคคล  
(ผอก.รพ./สสอ.)

5

การสร้าง Node TB 2 แห่ง  
ใน รพช. (M2,F1)

6

VDO Conference,  
นำเข้าวาระกรรมการจังหวัด  
คปสจ. ทุกเดือน

7

ขับเคลื่อนเทียบเคียง  
ระดับเขตสุขภาพ

8

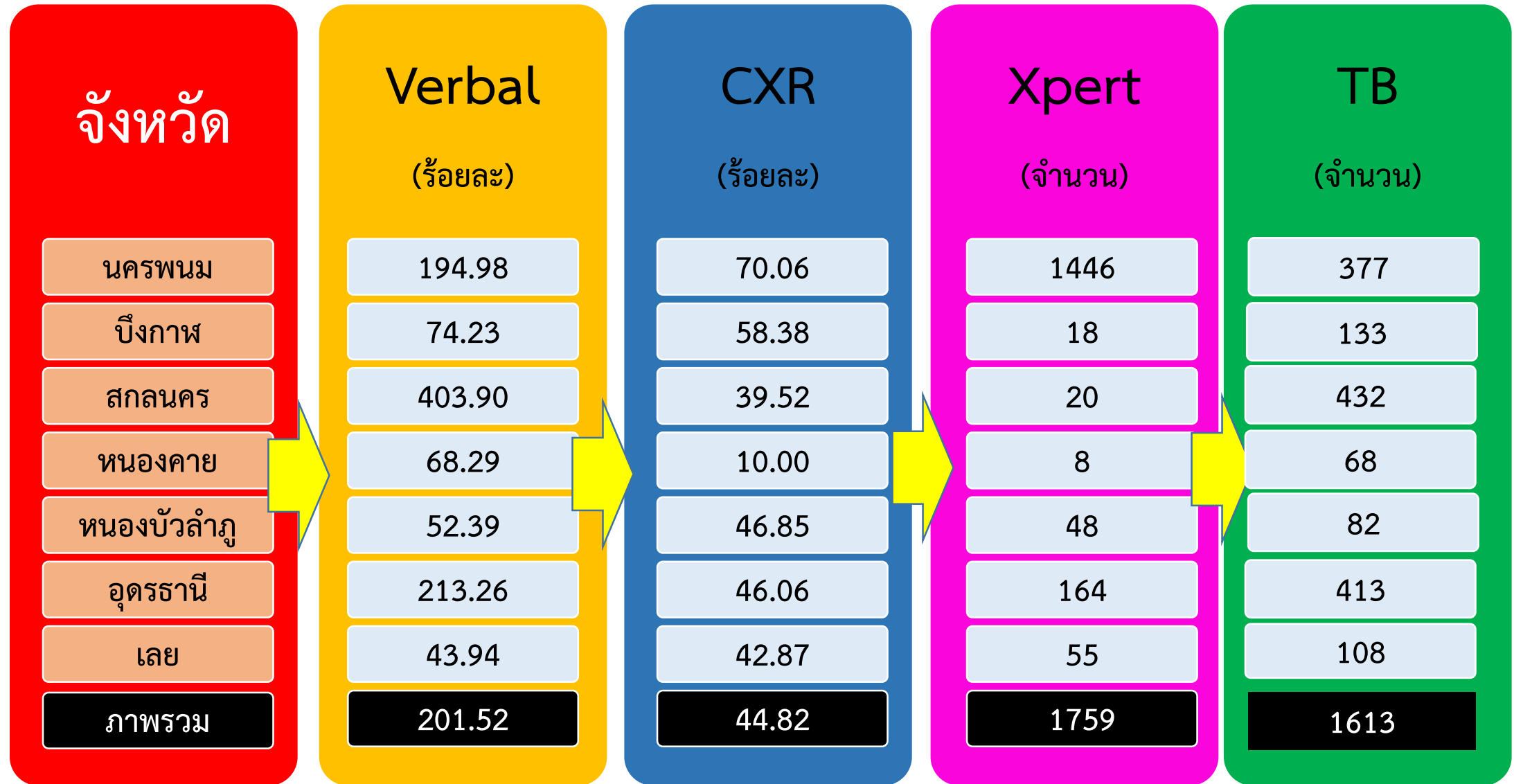
พชอ, DOT,  
พัฒนาระบบส่งต่อ

# ผลการคัดกรองผู้ป่วยวัณโรครายใหม่ เขตสุขภาพที่ 8 อุดรธานี



<input type="radio"/>	Verbal	1,005,386 ราย	(201.52 %)
<input type="radio"/>	Chest X-ray	207,739 ราย	(44.82 %)
<input type="radio"/>	ส่งตรวจ X-pert	1,759 ราย	
<input type="radio"/>	พบ MTB	125 ราย	(7.11 %)
<input type="radio"/>	พบ MTB&RR	5 ราย	(0.28 %)

ผลการดำเนินการคัดกรองผู้ป่วย TB เขตสุขภาพที่ 8 อุตรธานี ปี 2561 จำแนกตามกลุ่มเสี่ยง



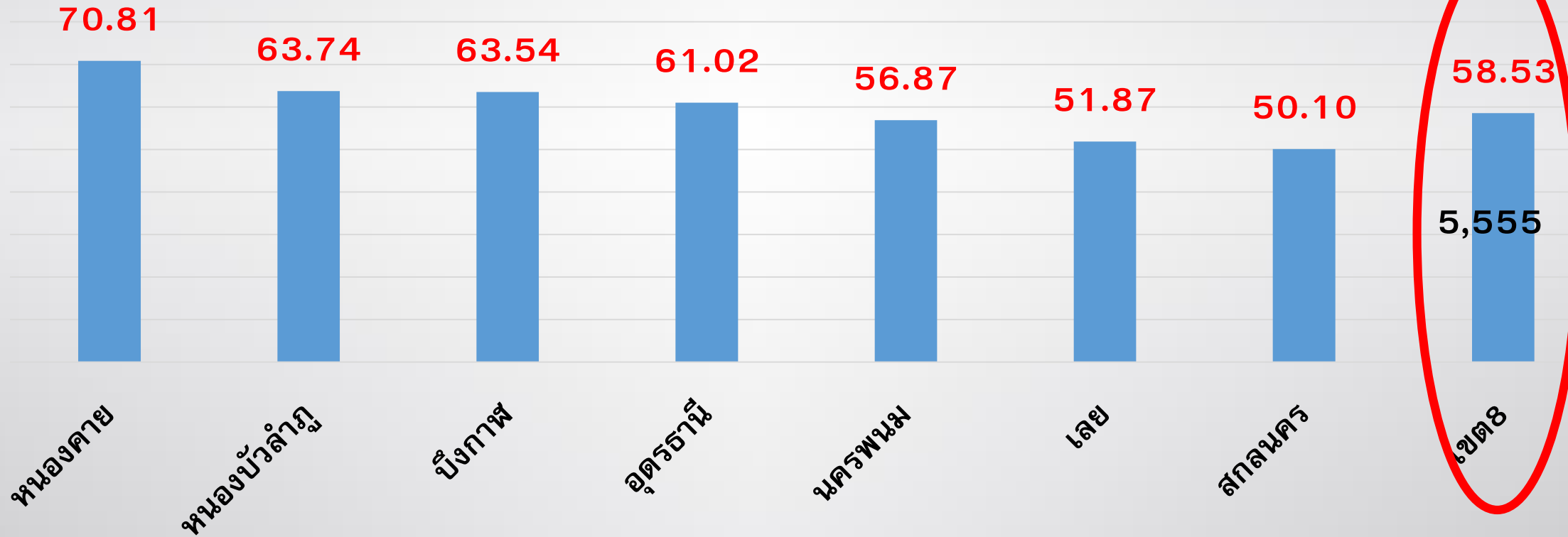
พบ MTB 125 ราย ( 7.11% )

พบ MTB&RR 5 ราย ( 0.28% )

# การค้นพบผู้ป่วยรายใหม่ทุกประเภท เขตสุขภาพที่ 8 ปีงบประมาณ 2561 ณ วันที่ 8 กันยายน 2561

ร้อยละ

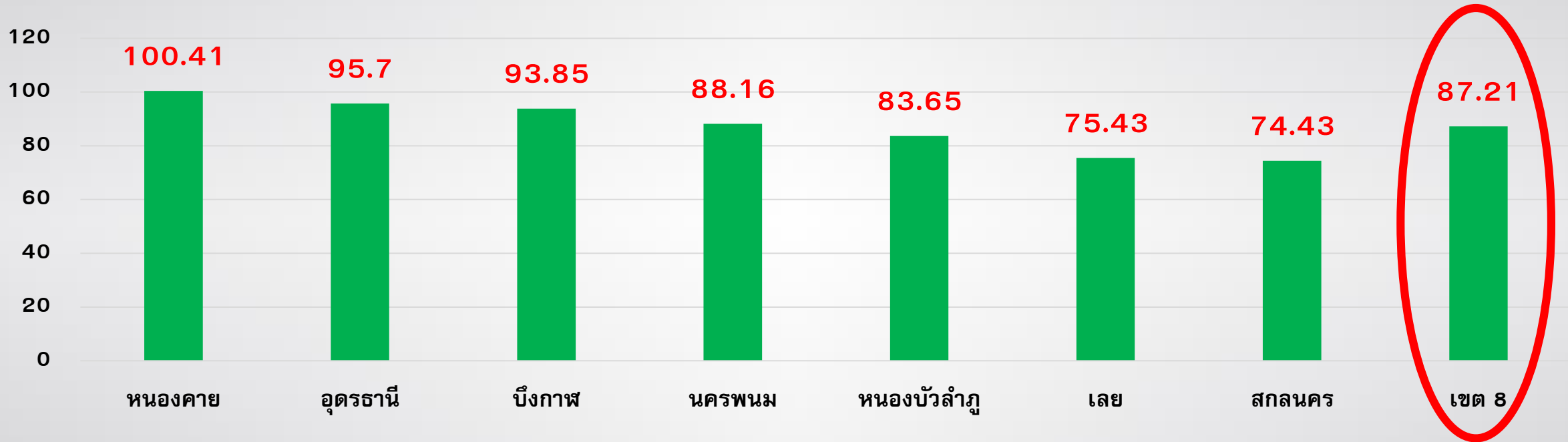
100  
90  
80  
70  
60  
50  
40  
30  
20  
10  
0



5,555

# อัตราต่อแสนประชากรของผู้ป่วยวัณโรคขึ้นทะเบียนรายใหม่และกลับเป็นซ้ำ เขตสุขภาพที่ 8 ปีงบประมาณ 2561

อัตราต่อแสน ปชก.



จังหวัด	หนองคาย	อุดรธานี	บึงกาฬ	นครพนม	หนองบัวลำภู	เลย	สกลนคร	เขต 8
ประชากร	521,886	1,583,092	423,032	718,028	511,641	641,666	1,149,472	5,548,817
TB register	524	1,515	397	633	428	484	858	4839
อัตราต่อแสน ปชก.	100.41	95.7	93.85	88.16	83.65	75.43	74.43	87.21

อัตราต่อแสน ประชากร ของผู้ป่วยวัณโรค ขึ้นทะเบียน  
 รายใหม่และกลับเป็นซ้ำ ปีงบประมาณ 2561



ลำดับที่	จังหวัด	จำนวน ปชก	ปี 2561	
			TB Register	อัตรา
			(New+Relapse)	(แสน ปชก)
<b>ประเทศ</b>		<b>66,188,503</b>	<b>70,311</b>	<b>106.23</b>
1	สปกม.	5,682,415	7,708	135.65
2	สคร. 1 เชียงใหม่	5,870,510	5,233	89.14
3	สคร. 2 พิษณุโลก	3,561,377	3,441	96.62
4	สคร. 3 นครสวรรค์	2,995,999	2,637	88.02
5	สคร. 4 สระบุรี	5,322,632	5,390	101.27
6	สคร. 5 ราชบุรี	5,311,909	5,656	106.48
7	สคร. 6 ชลบุรี	6,054,606	8,042	132.82
8	สคร. 7 ขอนแก่น	5,062,898	6,049	119.48
9	สคร. 8 อุดรธานี	5,548,817	4,839	87.21
10	สคร. 9 นครราชสีมา	6,767,667	7,067	104.42
11	สคร. 10 อุบลราชธานี	4,610,095	5,007	108.61
12	สคร. 11 นครศรีธรรมราช	4,454,389	4,736	106.32
13	สคร. 12 สงขลา	4,945,189	4,506	91.12

ตารางแสดงข้อมูลผลการดำเนินงานตามคำรับรองการปฏิบัติราชการ (PA) “อัตราความสำเร็จการรักษาผู้ป่วยวัณโรคปอดรายใหม่”

(ข้อมูล ณ วันที่ 8 กันยายน 2561 เวลา 22.00 น.) จำแนกรายเขตสุขภาพและจังหวัด

เขตสุขภาพ	รักษาสำเร็จ		กำลังรักษา		เสียชีวิต		ล้มเหลว		ขาดยา		โอนออก		รวม
	จำนวน (ราย)	ร้อยละ	จำนวน (ราย)	ร้อยละ	จำนวน (ราย)	ร้อยละ	จำนวน (ราย)	ร้อยละ	จำนวน (ราย)	ร้อยละ	จำนวน (ราย)	ร้อยละ	
เขตสุขภาพที่ 1-12	9,677	82.4	525	4.5	1,022	8.7	66	0.6	286	2.4	170	1.4	11,746
เขตสุขภาพที่ 1 เชียงใหม่	631	68.2	87	9.4	161	17.4	2	0.2	23	2.5	21	2.3	925
เขตสุขภาพที่ 2 พิษณุโลก	509	82.4	23	3.7	68	11.0	1	0.2	12	1.9	5	0.8	618
เขตสุขภาพที่ 3 นครสวรรค์	431	82.3	17	3.2	57	10.9	7	1.3	8	1.5	4	0.8	524
เขตสุขภาพที่ 4 สระบุรี	839	79.0	67	6.3	65	6.1	8	0.8	55	5.2	28	2.6	1,062
เขตสุขภาพที่ 5 ราชบุรี	837	80.6	84	8.1	68	6.6	3	0.3	15	1.4	31	3.0	1,038
เขตสุขภาพที่ 6 ชลบุรี	1,154	85.7	35	2.6	98	7.3	12	0.9	33	2.5	14	1.0	1,346
เขตสุขภาพที่ 7 ขอนแก่น	1,002	85.9	48	4.1	93	8.0	3	0.3	14	1.2	6	0.5	1,166
เขตสุขภาพที่ 8 อุดรธานี	839	83.9	29	2.9	91	9.1	3	0.3	31	3.1	7	0.7	1,000
เขตสุขภาพที่ 9 นครราชสีมา	1,064	80.7	76	5.8	107	8.1	8	0.6	35	2.7	29	2.2	1,319
เขตสุขภาพที่ 10 อุบลราชธานี	852	89.4	15	1.6	59	6.2	7	0.7	11	1.2	9	0.9	953
เขตสุขภาพที่ 11 นครศรีธรรมราช	753	86.2	15	1.7	80	9.2	3	0.3	19	2.2	4	0.5	874
เขตสุขภาพที่ 12 สงขลา	766	83.2	29	3.1	75	8.1	9	1.0	30	3.3	12	1.3	921

หมายเหตุ

1. ข้อมูล ณ วันที่ 8 กันยายน 2561 เวลา 22.00 น. ที่มา <http://www.tbcmthailand.net>

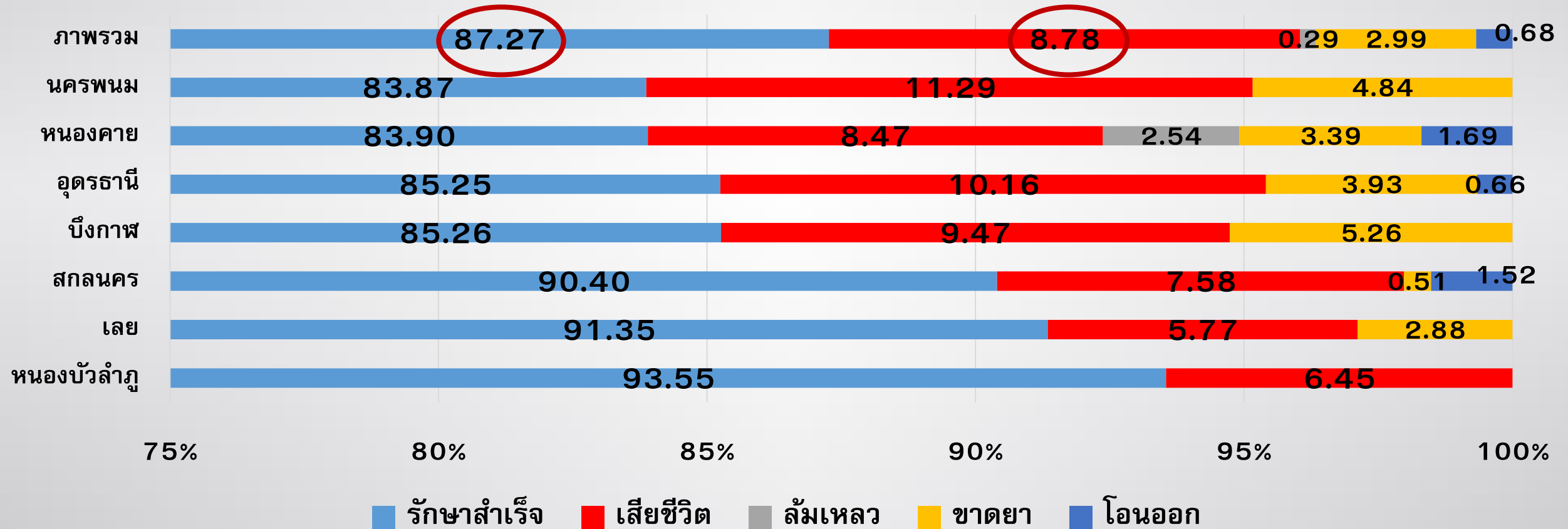
2. ผู้ป่วยวัณโรคปอดรายใหม่ ที่ขึ้นทะเบียนไตรมาสที่ 1 ปีงบประมาณ 2561 (1 ตุลาคม - 31 ธันวาคม 2560) ของโรงพยาบาลภาครัฐ ทั้งในและนอกสังกัดกระทรวงสาธารณสุข (ไม่รวมเอกชน)

# ความก้าวหน้าผลการดำเนินงานตามคำรับรองการปฏิบัติราชการ (PA)

## อัตราความสำเร็จการรักษาผู้ป่วยวัณโรคปอดรายใหม่

(ณ วันที่ 8 กันยายน 2561)

ร้อยละ



# ผลการดำเนินงานตามคำรับรองการปฏิบัติราชการ (PA)

## อัตราความสำเร็จการรักษาผู้ป่วยวัณโรคปอดรายใหม่

(ณ วันที่ 8 กันยายน 2561)

PHO Name Th	รักษาสำเร็จ		เสียชีวิต		ล้มเหลว		ขาดยา		โอนออก		รวม
	จำนวน	ร้อยละ	จำนวน	ร้อยละ	จำนวน	ร้อยละ	จำนวน	ร้อยละ	จำนวน	ร้อยละ	
หนองบัวลำภู	87	93.55	6	6.45	0	0.00	0	0.00	0	0.00	93
เลย	95	91.35	6	5.77	0	0.00	3	2.88	0	0.00	104
สกลนคร	179	90.40	15	7.58	0	0.00	1	0.51	3	1.52	198
บึงกาฬ	81	85.26	9	9.47	0	0.00	5	5.26	0	0.00	95
อุดรธานี	260	85.25	31	10.16	0	0.00	12	3.93	2	0.66	305
หนองคาย	99	83.90	10	8.47	3	2.54	4	3.39	2	1.69	118
นครพนม	104	83.87	14	11.29	0	0.00	6	4.84	0	0.00	124
<b>ภาพรวม</b>	905	<b>87.27</b>	91	<b>8.78</b>	3	<b>0.29</b>	31	<b>2.99</b>	7	<b>0.68</b>	1037

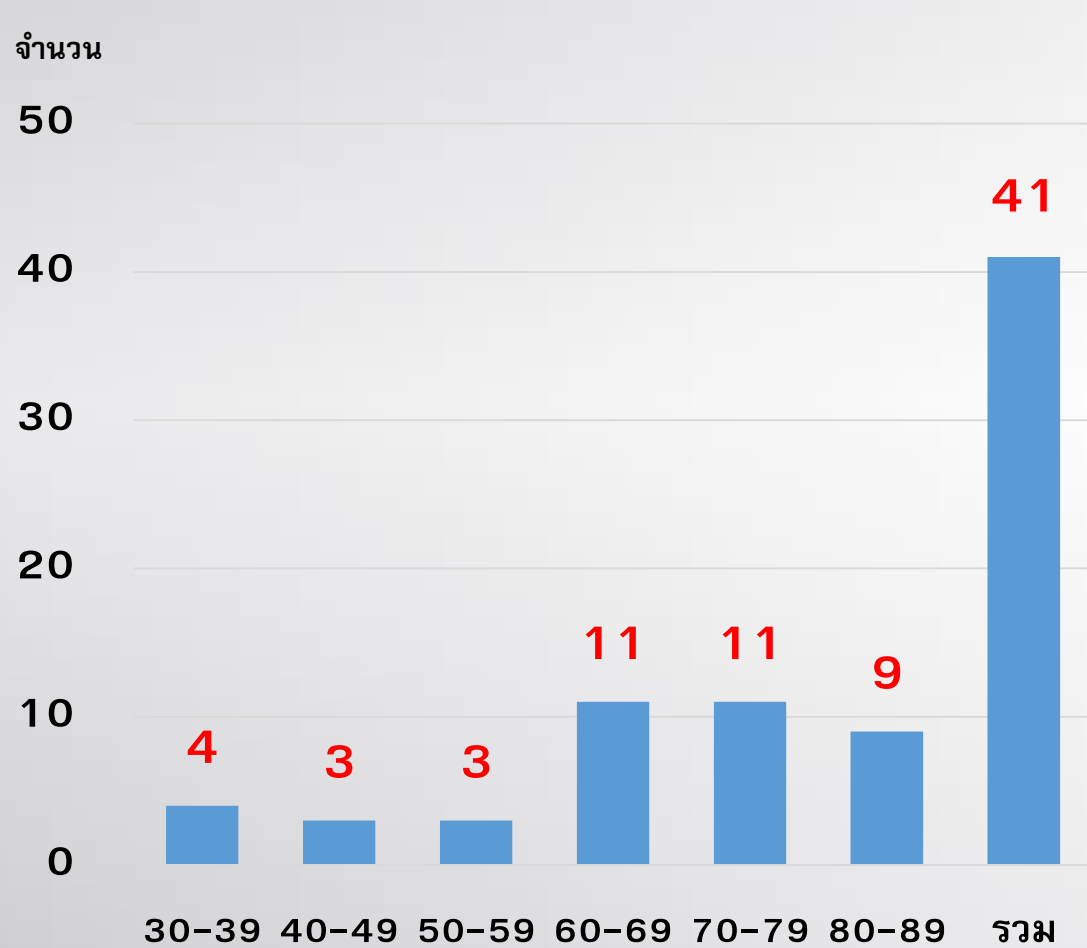
ความก้าวหน้าผลการดำเนินงานตามคำรับรองการปฏิบัติราชการ (PA)  
อัตราความสำเร็จ ของผู้ป่วยวัณโรคปอดรายใหม่ที่ขึ้นทะเบียนในไตรมาสที่ 1  
ของปีงบประมาณ พ.ศ.2561 ในพื้นที่เขตสุขภาพที่ 8 (ณ วันที่ 8 กันยายน 2561)

รักษาสำเร็จ



# สรุปการเสียชีวิต จังหวัดนครพนม จำแนกกลุ่มอายุ

ปีงบประมาณ 2561 ณ วันที่ 31 กรกฎาคม 2561



# ผู้ป่วยวัณโรคเสียชีวิต

41 ราย



1

มีโรคร่วม = 21/41 ราย  
(51.2%)

2

อายุ มากกว่า 65 ปี  
= 31/41 ราย (75.6%)

3

AFB ⊕ = 20/41 ราย  
(48.8%)

4

ระยะเวลาเฉลี่ย ในการรักษา  
ก่อนเสียชีวิต 51 วัน

# จำนวนผู้ป่วยวัณโรคดื้อยา ที่อยู่ระหว่างการรักษา จังหวัดนครพนม 8 ปีงบประมาณ 2561 ณ วันที่ 8 กันยายน 2561



จังหวัด	จำนวนผู้ป่วย MDR-TB (ราย)	จำนวนผู้ป่วย Pre XDR-TB (ราย)
นครพนม	3	0
บึงกาฬ	9	0
สกลนคร	7	0
หนองคาย	8	0
หนองบัวลำภู	0	0
อุดรธานี	11	0
เลย	4	1
<b>รวม</b>	<b>42</b>	<b>1</b>

จบการนำเสนอ

ขอบคุณครับ

